

Obszar objęty inwentaryzacją to tereny wskazane przez Zamawiającego : **działki należące do spółek,**

- **Grupa CZH S.A. 213/11 i 213/10 (CZH)**
- **Terminale Przeladunkowe Sławków-Medyka Sp. z o.o. TPSM 213/7 (TPSM)**
- **Euroterminal Sławków Sp. z o.o. 213/21 częściowa działka, końcówka 213/14 (ES)**

Grupa CZH S.A.

działka 213/10 - powierzchnia 71,653 a

działka 213/11 - powierzchnia 4,834 ha

TPSM

działka 213/7 - powierzchnia 1,351 ha

Euroterminal Sławków Sp. z o.o.

działka 213/21 - powierzchnia 13,931 a część porośnięta

działka 213/14 - powierzchnia 1,318 ha część porośnięta.

85,584 a to jest 0,86 ha czyli 8558 mkw

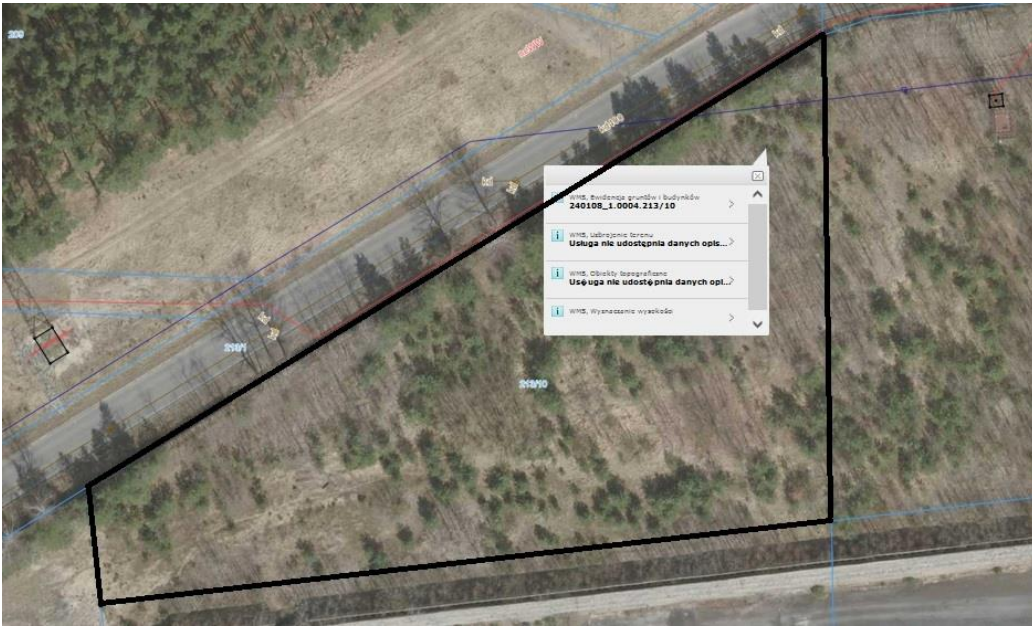
w sumie całość terenu 8,369 ha czyli 83690 mkw.

Obszary te zostały oznaczony na zdjęciach poniżej oraz na zdjęciach stanowiących załączniki.

213/11



213/10



213/7



213/21





213/14



**Opis przedmiotu zamówienia:**

1) Wykonać inwentaryzację dendrologiczną drzew i krzewów zlokalizowanych na działkach

- Grupa CZH 213/11 i 213/10,
- TPSM 213/7 część działki,
- Euroterminal Sławków 213/21 część działki, 213/14 część działki

**Inwentaryzacja dendrologiczna powinna się składać z części opisowej, tabelarycznej oraz graficznej.**

**1) Część opisowa obejmująca:**

Zadanie obejmuje wykonanie opracowania zawierającego niżej wymienione elementy:

a. ogólną, wizualną analizę stanu drzew metodą wybraną przez Wykonawcę, zgodnie z obowiązującymi kanonami nauki,

- b. wskazanie czynników mogących negatywnie oddziaływać na drzewa,
- c. wskazanie/ocenę stanu drzew z wytycznymi w zakresie niezbędnych zabiegów pielęgnacyjnych lub zakwalifikowania drzew do wycinki, wraz z merytorycznym uzasadnieniem takiej kwalifikacji oraz opisem zastosowanej metodologii,
- d. określenie konieczności uzyskania decyzji RDOŚ na odstępstwo od zakazów obowiązujących w odniesieniu do drzew chronionych lub wymagających prac pielęgnacyjnych (art. 56 ust 2 Ustawy o Ochronie Przyrody).

## **2) Część tabelaryczna obejmująca:**

a/ Tabela 1 – pomiary dendrometryczne drzew oraz informacje uzupełniające, tj.:

1. numer inwentaryzacyjny drzewa,
  2. nazwa gatunkowa polska oraz łacińska drzewa,
  3. obmiar obwodu pnia drzew na wysokości 5cm i 130cm od podłoża,
  4. określenie przybliżonej wysokości oraz szerokości korony drzew.
  5. krótki opis drzewa zawierający informacje dotyczące przynajmniej: stanu fitosanitarnego drzew, bezpieczeństwa ze szczególnym uwzględnieniem ryzyka przewrócenia się drzewa ze względu na stopień nachylenia powstały wskutek działania nagłych, ekstremalnych zjawisk atmosferycznych,
  6. na drzewach przeznaczonych do wycinki wskazanie ewentualnego występowania na poszczególnych drzewach gatunków roślin, zwierząt i grzybów podlegających ochronie gatunkowej w myśl Ustawy o Ochronie Przyrody, wskazanie na których drzewach znajdują się budki lęgowe oraz gniazda.
- W tabeli powinny być uwzględnione wszystkie drzewa, których obwód w pierśnicy przekracza 50cm.

b/ Tabela 2 – pomiary dendrologiczne krzewów tj.:

1. pomiar powierzchni porośniętej przez krzew,
2. przybliżona, średnia wysokość skupiny,
3. krótki opis krzewów zawierający informacje dotyczące przynajmniej: stanu fitosanitarnego krzewów, bezpieczeństwa.

## **3) Część graficzna.**

a/ inwentaryzacja powinna być wykonana na aktualnym planie sytuacyjno – wysokościowym w skali 1:500 i 1:250 oraz zawierać istniejący drzewostan niezależnie od jego wieku, w tym drzewa i krzewy,

b/ w celu zachowania przejrzystości opracowania część graficzna powinna być wykonana w dwóch częściach,

- część pierwsza zawierająca wyraźnie oznaczone:
  - drzewa o szczególnych walorach przyrodniczych,
  - drzew wymagających zastosowania szczególnych środków ochrony,
  - drzew, na których znajdują się budki lęgowe,
  - drzew, na których znajdują się gniazda,
- część druga zawierająca wyraźnie oznaczone:
  - drzewa wytypowane do usunięcia,
  - drzewa, w koronach których niezbędne jest przeprowadzenie cięć pielęgnacyjnych,
  - karpiny wymagające usunięcia,
  - w przypadku konieczności oznaczenia dodatkowych elementów symbole powinny być dobrane
  - w sposób nie zaciemniający całości opracowania.

c/ w przypadku drzew wytypowanych do usunięcia, powinna zostać sporządzona dokumentacja fotograficzna, utrwalona na cyfrowym nośniku danych np. płyty CD, DVD, pendrive,

d/ mapy w wersjach cyfrowych powinny posiadać wyszczególnione przynajmniej takie warstwy jak:

- drzewa wraz z nadanym im numerem inwentaryzacyjnym (zaznaczone w wyróżniający się sposób drzewa wytypowane do wycinki oraz do cięć pielęgnacyjnych),
- krzewy wraz z nadanym im numerem inwentaryzacyjnym (zaznaczone w wyróżniający się sposób krzewy wytypowane do usunięcia),
- zasięgi koron drzew i krzewów,
- karpiny wyznaczone do wykarczowania.

#### **4) Sposoby utrwalenia danych oraz formaty plików:**

Opracowanie powinno być przygotowane w wersji drukowanej w 3 jednakowych egzemplarzach oraz w wersji cyfrowej utrwalonej na cyfrowym nośniku danych np. płycie CD, płycie DVD, pendrive USB. Pliki tekstowe oraz zestawienia tabelaryczne powinny być zapisane w formacie zgodnym z pakietem Microsoft Office (np. \*.doc, \*.xls, itp.). Mapy w postaci plików \*.shp (shapefile) lub formacie zgodnym z \*.dxf oraz \*.dwg.

#### **Warunki realizacji zamówienia**

- 1)** Opracowanie musi obejmować kompleks czynności i kosztów z nimi związanych, łącznie z opłatami pobieranymi przez urzędy i instytucje.
- 2)** Opracowanie musi być przygotowane w sposób umożliwiający wykorzystanie go w celu uzyskania decyzji zezwalającej na usunięcie drzew wstępnie wytypowanych do wycinki.
- 3)** Wykonawca zobowiązany jest do sygnalizowania problemów wynikających z realizacji zamówienia na każdym etapie oraz czynnie uczestniczyć w spotkaniach z nimi związanych, a także w rozwiązywaniu tych problemów.
- 4)** Zobowiązuje się wykonawcę do przeprowadzenia szczegółowej wizji lokalnej celem uzyskania wszystkich informacji koniecznych do przygotowania oferty i zawarcia umowy. Wykonawca ponosi pełną odpowiedzialność za skutki braku lub mylnego rozpoznania warunków realizacji zamówienia.
- 5)** W ramach oferowanego wynagrodzenia ryczałtowego Wykonawca przenosi na Zamawiającego pełne autorskie prawa majątkowe do opracowania stworzonego przez Wykonawcę i podległe mu osoby. Zamawiający nabywa prawo do korzystania z dzieła będącego przedmiotem zamówienia na polach eksploatacji określonych w art. 50 pkt 1-3 ustawy z dnia 04 lutego 1994 r. o prawie autorskim i prawach pokrewnych (t. j. Dz. U. 2016 r., poz. 666 z późn. zm.). Zamawiający ma prawo do wykorzystania opracowania w tym do:
  - powielenia opracowania lub jego części dowolną techniką,
  - wprowadzenia opracowania do pamięci komputera,
  - wykorzystania opracowania, będącego przedmiotem zamówienia w postępowaniu o udzielenie zamówienia publicznego, w szczególności poprzez włączenie go do opisu istotnych warunków zamówienia oraz udostępnienie całości lub części wszystkim zainteresowanym tym postępowaniem, w zakresie obrotu przekazanym przez Wykonawcę oryginałem albo egzemplarzami, na których dzieło/utwór utrwalono.
- 6)** Nabyte prawa są nieograniczone w czasie. Wykonawca zgadza się na wykonywanie przez Zamawiającego autorskich praw zależnych, bez uszczerbku dla prawa do utworu pierwotnego. Zamawiający zobowiązuje się zachować osobiste prawa autorskie twórców.
- 7)** Z chwilą dokonania odbioru własność egzemplarzy, na których utrwalono opracowanie, przechodzi na Zamawiającego.